


PODLAHY:


- 210 - lepená zatěžová podlaha z měkkého PVC matná, dílce 850x330mm , tl. 8mm, třída zátěže 32 -hnědošedá -OP04
- 220 - keramická dlažba s vloženou mozaikou po obvodu (220 b) - dlažba do veřejných prostor, dlaždice - 300x300, tl. 8mm - béžová, $\mu \geq 0,5$ (R9, R10), historizující vzhled - OP01, OP02, OP03, 1P01, 1P02
- 220 b Keramická dlažba - mozaika - dlažba do veřejných prostor, mozaika - 50x50 mm,tl.8 mm, $\mu \geq 0,5$ (R9, R10), historizující vzhled - béžová, šedá - OP02, OP03
- 221 - Repas původní historické dlažby - OP02, OP03
- 222 - keramická dlažba - hyg. zázemí veřejných prostor - dlažba do veřejných prostor, dlaždice - 600x600, tl. 8mm - béžová, R10 - OP23, OP41, OP42, OP44, OP45, OP46, OP47, OP47b

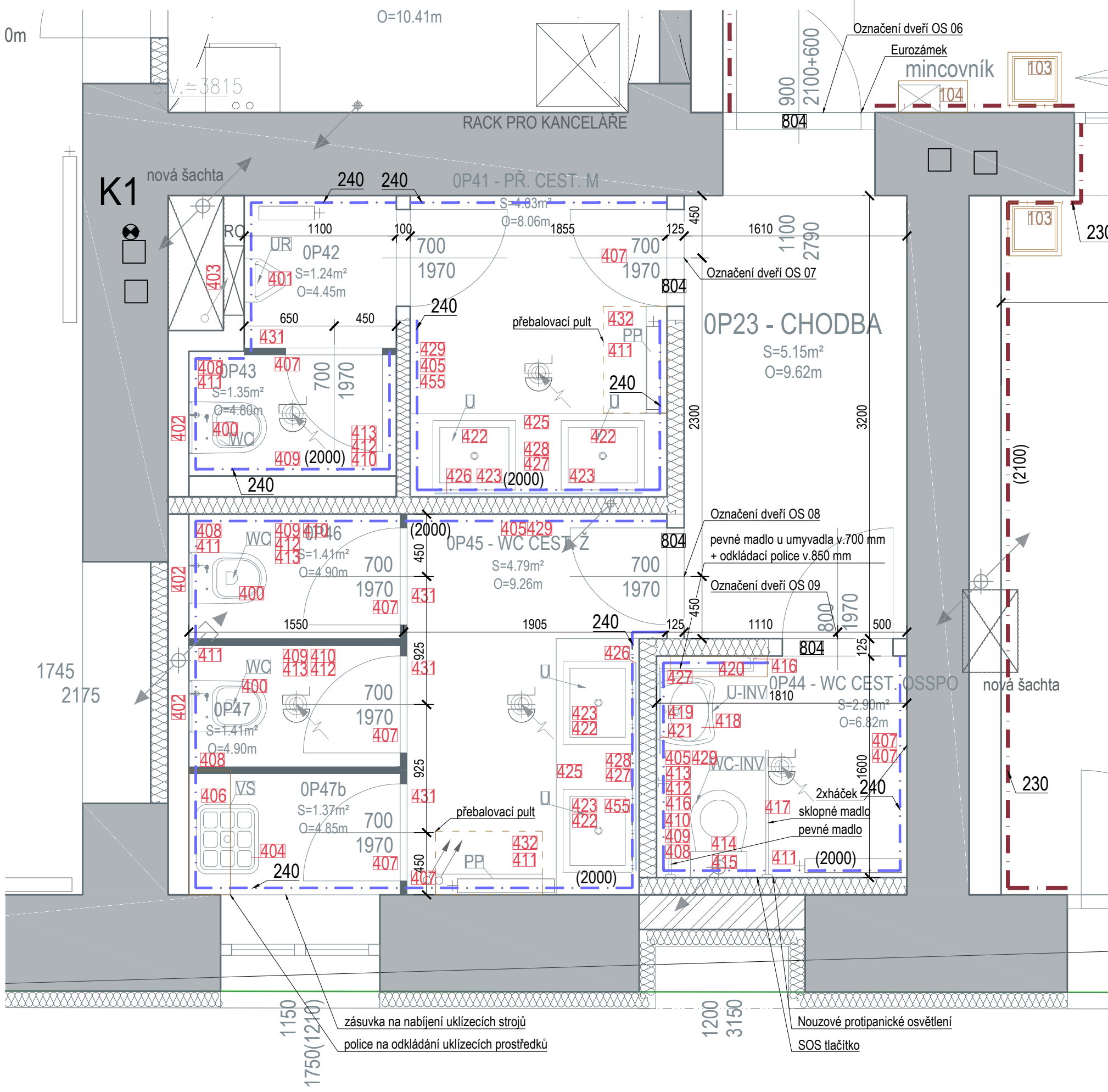
	generální dodavatel projektu VIAGNOSTICS s.r.o., IČ:052 05 824 Biskupský dvůr 2095/8, 110 00 Praha 1,P.O.Box 185, 111 21 Praha 1		název akce REKONSTRUKCE VÝPRavní BUDOVY V ŽST. PLANÁ U MARIÁNSKÝCH LÁZNÍ		datum červen 2020	měřítko 1:50	účel dokumentace	číslo výkresu
	stavebník Správa železnic, státní organizace, Dlážděná 1003/7, Nové Město (Praha 1), 110 00 Praha, IČO:70994234		výkres 1NP - půdorys podlahy		část dokumentace D	formát A3	PDPS	INT 01




PODLAHY:

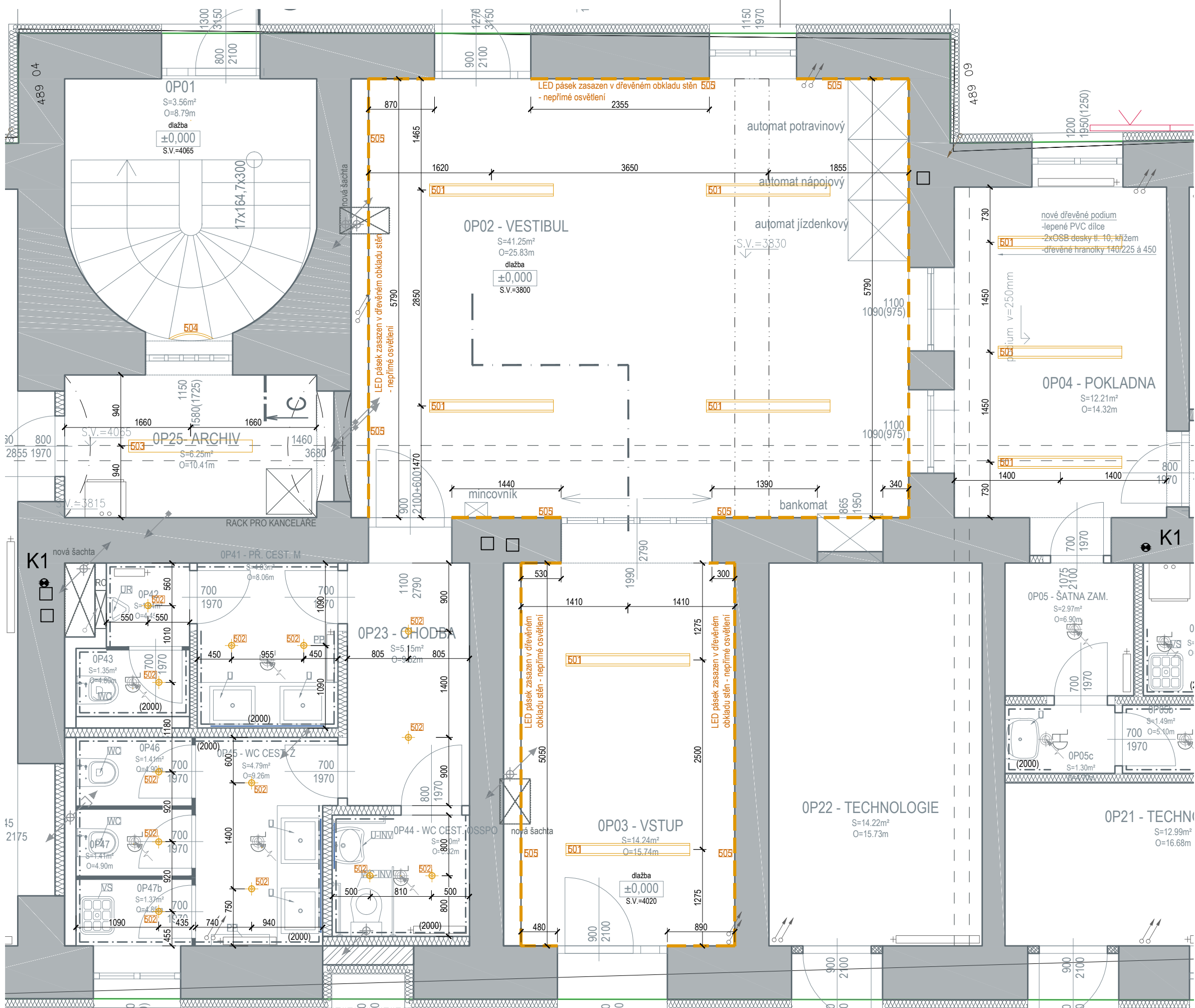
- 210 - lepená zátěžová podlaha z měkčeného PVC matná, dílce 850x330mm , tl. 8mm, třída zátěže 32 -hnědošedá -OP04
- 220 - keramická dlažba s vloženou mozaikou po obvodu (220 b) - dlažba do veřejných prostor, dlaždice - 300x300, tl. 8mm - béžová, $\mu \geq 0,5$ (R9, R10), historizující vzhled - OP01, OP02, OP03, 1P01, 1P02
- 220 b Keramická dlažba - mozaika - dlažba do veřejných prostor, mozaika - 50x50 mm,tl.8 mm, $\mu \geq 0,5$ (R9, R10), historizující vzhled - béžová, šedá - OP02, OP03
- 221 - Repas původní historické dlažby - OP02, OP03
- 222 - keramická dlažba - hyg. zázemí veřejných prostor - dlažba do veřejných prostor, dlaždice - 600x600, tl. 8mm - béžová, R10 - OP23, OP41, OP42, OP44, OP45, OP46, OP47, OP47b

 SPRÁVA ŽELEZNIC	generální dodavatel projektu VIAGNOSTICS s.r.o., IČ:052 05 824 Biskupský dvůr 2095/8, 110 00 Praha 1,P.O.Box 185, 111 21 Praha 1	název akce REKONSTRUKCE VÝPRavní BUDOVY V ŽST. PLANÁ U MARIÁNSKÝCH LÁZNÍ		datum červen 2020	měřítko 1:50	účel dokumentace	číslo výkresu
	stavebník Správa železnic, státní organizace, Dlážděná 1003/7, Nové Město (Praha 1), 110 00 Praha, IČO:70994234	výkres 2NP - půdorys podlahy		část dokumentace D	formát A3	PDPS	INT 02




- POVRCHY STĚN**
- 230 - Dřevěný obklad stěn - profilovaný - šedivý RAL 7012
- výška 2,10 m - zarovnat se zárubněmi
- řešení viz. pohledy na stěny
- OP02, OP03
 - 240 - keramický obklad stěn - hygienické zázemí
- výška 2 m - zarovnat se zárubněmi
- světle béžová, 300 x 600, tl. 8mm, mat
- OP41, OP42, OP44, OP45, OP46, OP47, OP47b
 - 270 - polepy fototapeta, dekorační

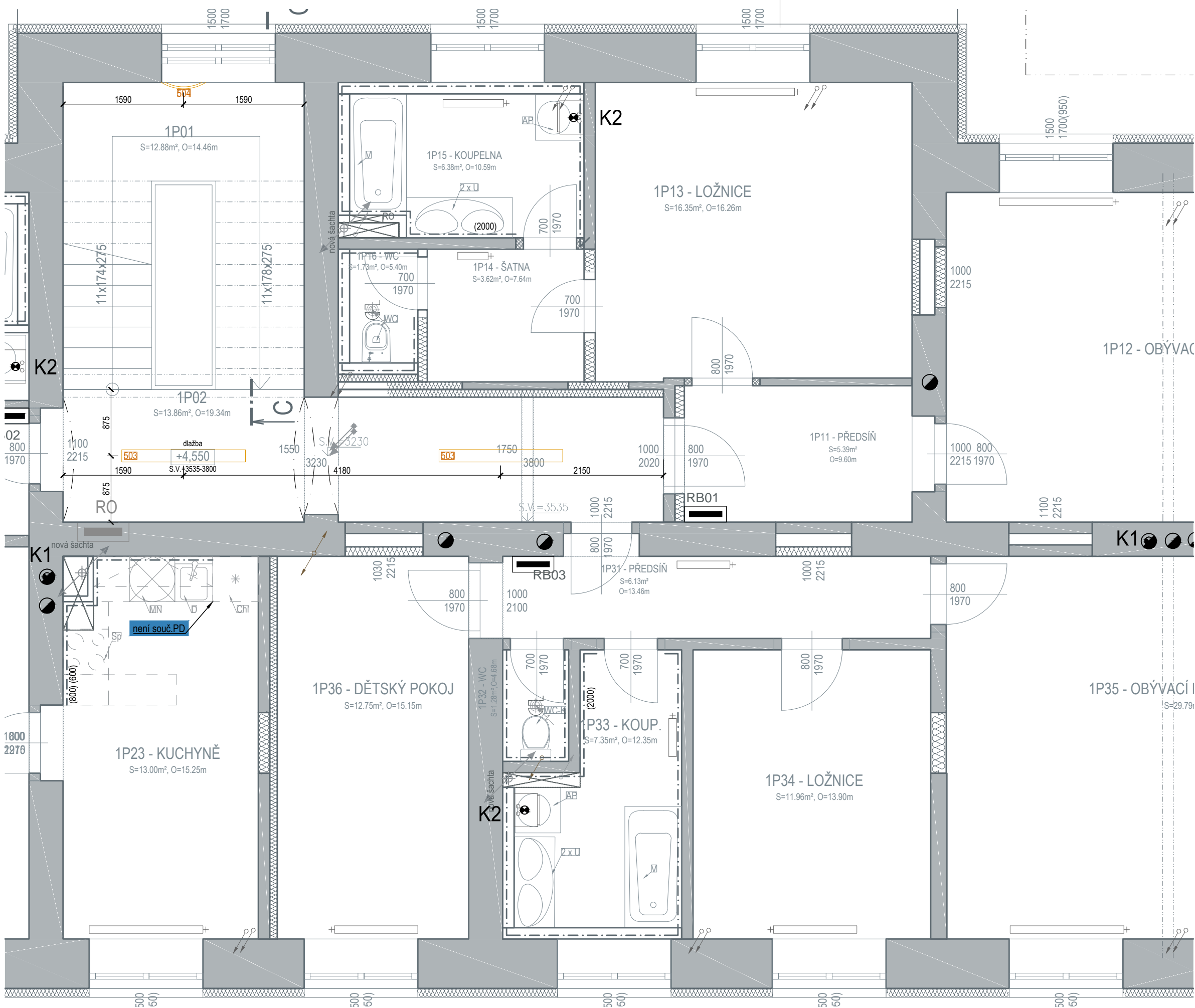
	generální dodavatel projektu VIAGNOSTICS s.r.o., IČ:052 05 824 Biskupský dvůr 2095/8, 110 00 Praha 1, P.O.Box 185, 111 21 Praha 1	název akce REKONSTRUKCE VÝPRAVNÍ BUDOVY V ŽST. PLANÁ U MARIÁNSKÝCH LÁZNÍ	datum červen 2020	měřítko 1:30	účel dokumentace	číslo výkresu
			výkres 1NP - půdorys hygienické zázemí	část dokumentace D	formát A3	PDPS INT 04



OSVĚTLENÍ:


- 501 - Svítidlo zavěšené, podlouhlé, zářivkové svítidlo - 258 - OP 2x58W
- rozměr: 1683x80x93 mm
- OP02, OP03, OP04
- 502 - Vestavní bodové zápuštné stropní svítidlo
- d=85 mm ,h= 65 mm, LED 60W
- OP23, OP41, OP42, OP44, OP45, OP46, OP47, OP47b
- 503 - Svítidlo přisazené, podlouhlé, zářivkové svítidlo - 1x58W (IPE40)
- rozměr: 1403x37x75 mm
- OP25, 1P02
- 504 - Nástěnné svítidlo na schodišti
- Svítidlo žárovkové 1x80W se závitem E27 (IP20)
- rozměry: v.115 mm, d.320 mm
- 505 - zapuštěné, štěrbínové, liniové LED osvětlení
- integrováno do dřevěných obkladů stěn (směr osvětlení - nahoru)
- OP02, OP03

	generální dodavatel projektu VIAGNOSTICS s.r.o., IČ:052 05 824 Biskupský dvůr 2095/8, 110 00 Praha 1,P.O.Box 185, 111 21 Praha 1	název akce REKONSTRUKCE VÝPRavní BUDOVY V ŽST. PLANÁ U MARIÁNSKÝCH LÁZNÍ		datum červen 2020	měřítko 1:50	účel dokumentace	číslo výkresu
	stavebník Správa železnic, státní organizace, Dlážděná 1003/7, Nové Město (Praha 1), 110 00 Praha, IČO:70994234	výkres 1NP - půdorys osvětlení		část dokumentace D	formát A3	PDPS	INT 06



OSVĚTLENÍ:

- 501 - Svítidlo zavěšené, podlouhlé, zářivkové svítidlo - 258 - OP 2x58W
- rozměr: 1683x80x93 mm
- OP02, OP03, OP04
- 502 - Vestavné bodové zápuštěné stropní svítidlo
- d=85 mm ,h= 65 mm, LED 60W
- OP23, OP41, OP42, OP44, OP45, OP46, OP47, OP47b
- 503 - Svítidlo přisazené, podlouhlé, zářivkové svítidlo - 1x58W (IPE40)
- rozměr: 1403x37x75 mm
- OP25, 1P02
- 504 - Nástěnné svítidlo na schodišti
- Svítidlo žárovkové 1x80W se závitem E27 (IP20)
- rozměry: v.115 mm, d.320 mm
- 505 - zapuštěné, štěrbinové, liniové LED osvětlení
- integrováno do dřevěných obkladů stěn (směr osvětlení - nahoru)
- OP02, OP03

	generální dodavatel projektu VIAGNOSTICS s.r.o., IČ:052 05 824 Biskupský dvůr 2095/8, 110 00 Praha 1,P.O.Box 185, 111 21 Praha 1	název akce REKONSTRUKCE VÝPRavní BUDOVY V ŽST. PLANÁ U MARIÁNSKÝCH LÁZNÍ	datum červen 2020	měřítko 1:50	účel dokumentace	číslo výkresu
	stavebník Správa železnic, státní organizace, Dlážděná 1003/7, Nové Město (Praha 1), 110 00 Praha, IČO:70994234	výkres 2NP - půdorys osvětlení	část dokumentace D	formát A3	PDPS	INT 07